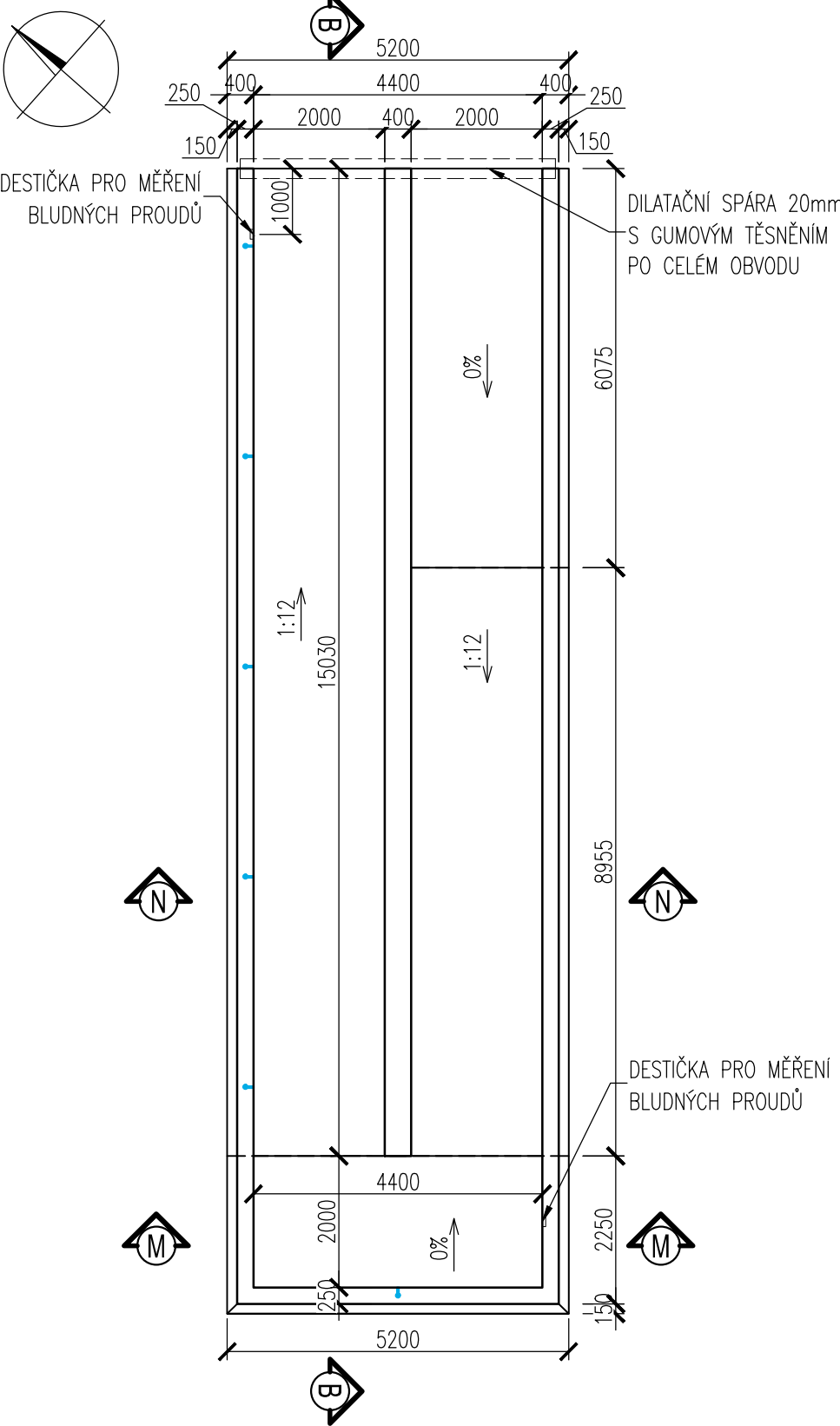
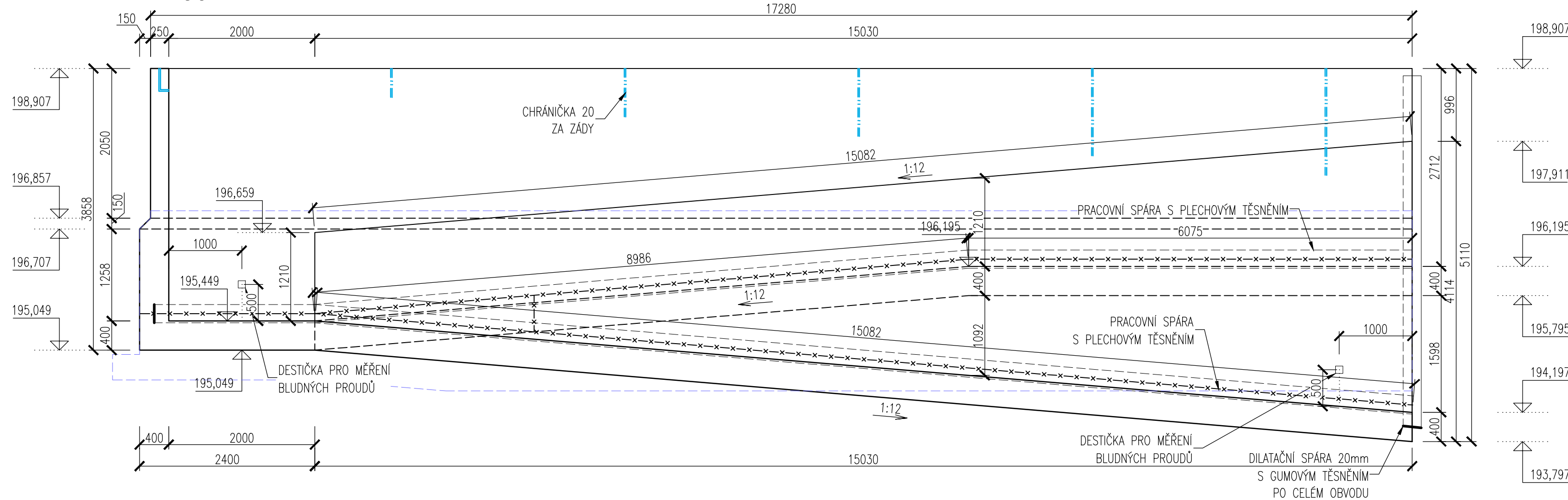


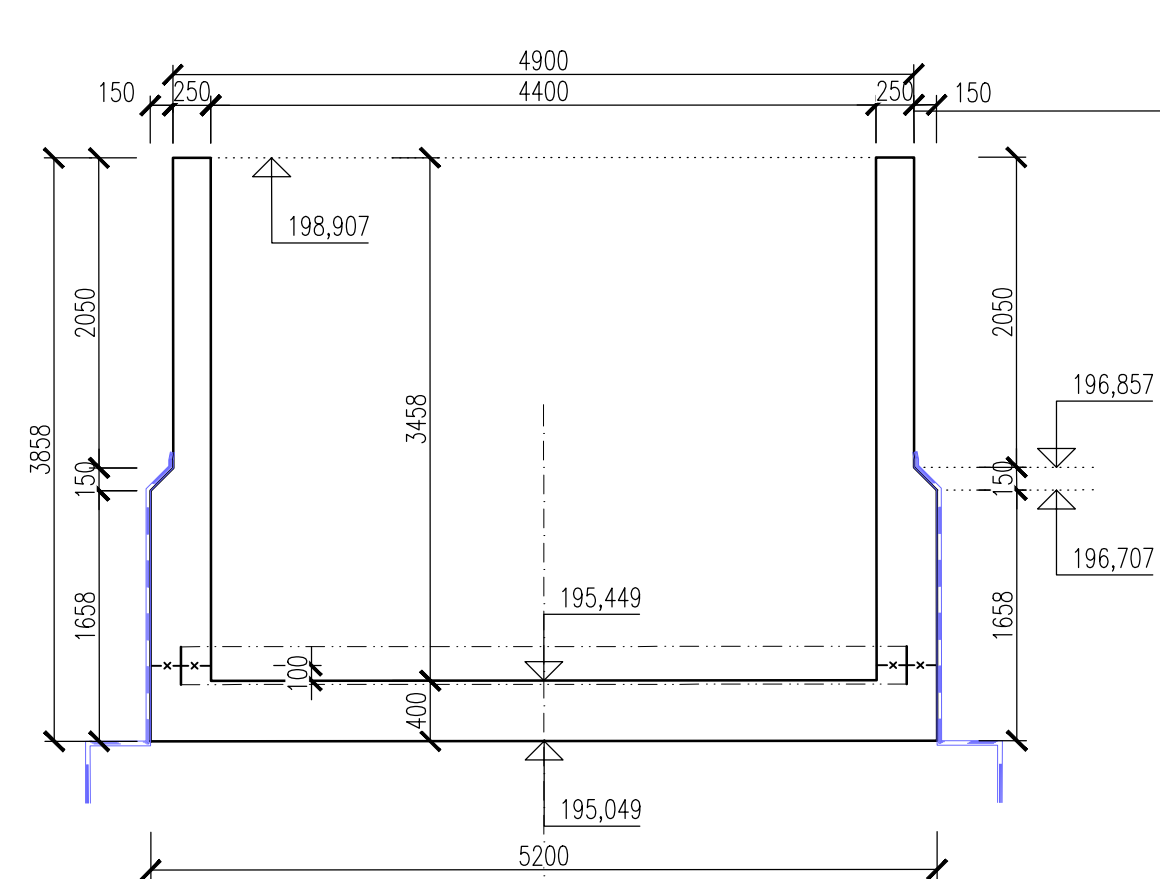
PŮDORYS M1:100



ŘEZ B-B M1:50



ŘEZ M-M M1:50



ŘEZ N-N M1:50

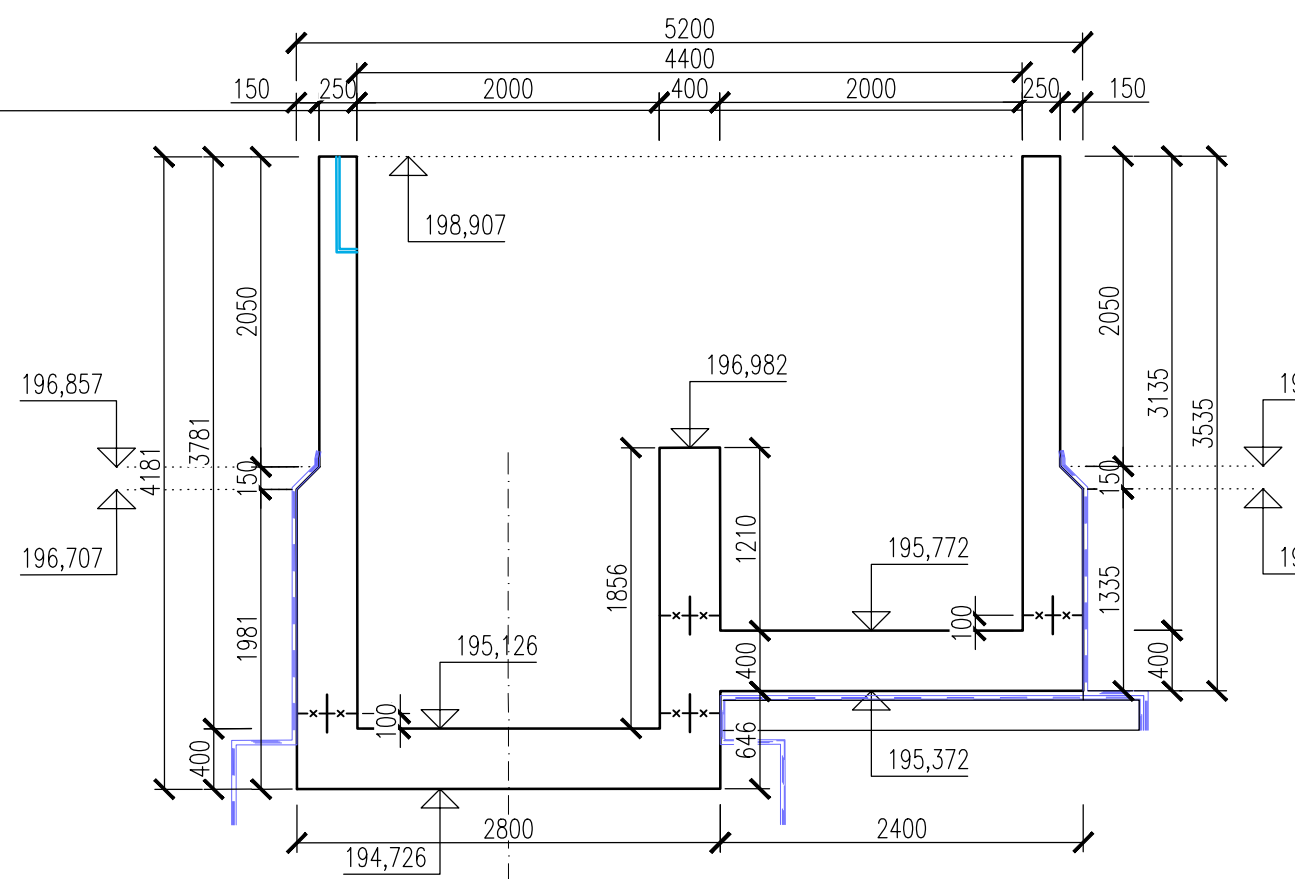
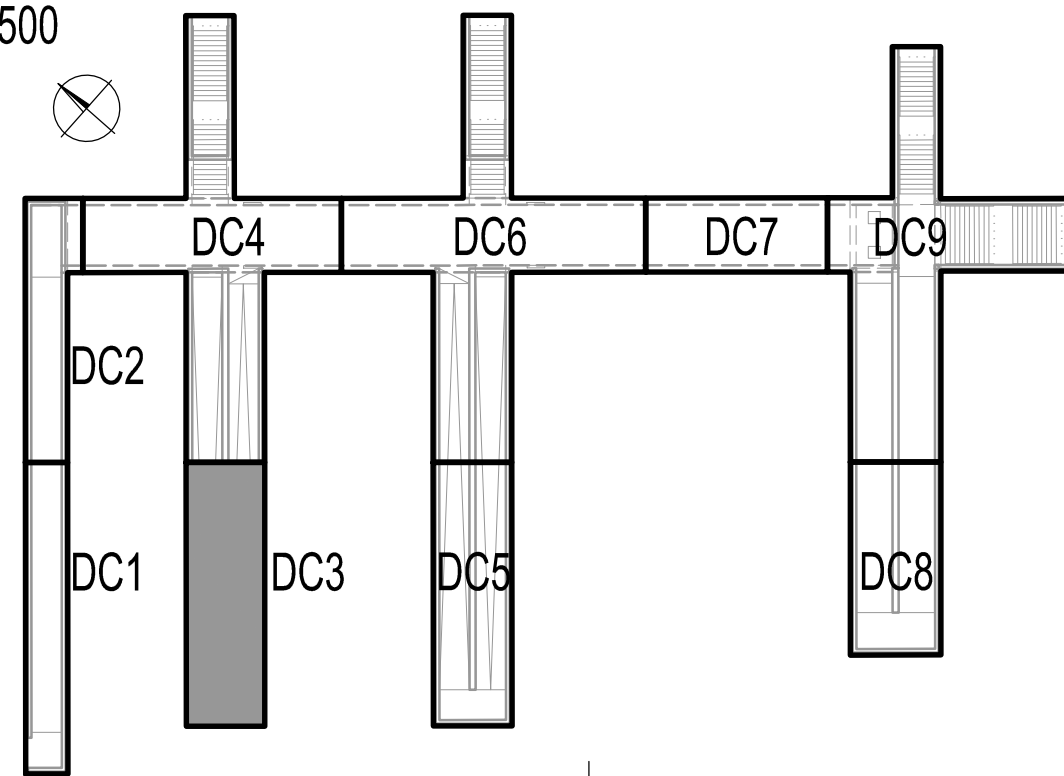


SCHÉMA ROZMÍSTĚNÍ DILATAČNÍCH CELKŮ
1:500



POUŽITÉ KONSTRUKČNÍ MATERIÁLY:

BETONY DLE ČSN EN 206+A2, ČSN P 73 2450, TKP SZ kp17
 – NOSNÁ KONSTRUKCE RÁMU C30/37–XD3,XF2–Cl 0,4–Dmax16
 – BETON NA BÍLÉ VANY S NÍZKÝM VÝVINEM HYDRATAČNÍHO TEPLA

BETONÁŘSKÁ OCE

- BETONÁŘSKÁ VÝZTUŽ B 500

KRYTÍ 45 / 55mm

TĚSNĚNÍ



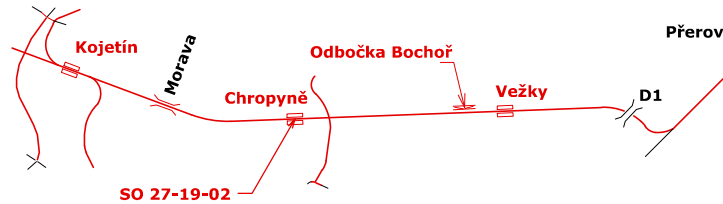
- DILATAČNÍ SPÁRY - TĚSNIT VNITŘNÍM GUMOVÝM PROFILEM PO CELÉM OBVODU.
- PRACOVNÍ SPÁRY - V PATĚ STĚNY - VNITŘNÍ SYSTÉMOVÝ PLECH S PŘÍCHÝTKAM
- PRACOVNÍ SPÁRY - VE STĚNÁCH NK - VNĚJŠÍM GUMOVÝM PROFILEM

VÝKAZ:

BETON NK	94 m
TĚSNIČÍ PLECH 250/1,5 S POVRSTVENÍM	69 m
TĚSNIČÍ GUMOVÝ PROFIL	18 m
PLOCHA SVI PROTI STÉKAJÍCÍ VODĚ	162 m
VNĚJŠÍ TĚSNIČÍ PROFIL	- m

POZNÁMKY

- VÝŠKOVÝ SYSTÉM BpV, POLOHOVÝ SYSTÉM JTSK
 - NENÍ LI UVEDENO JINAK, ZKROŠENÍ VŠECH HRAN MIN. 20x20mm, NEBO ø50mm DLE POŽADAVKU TNŽ 73 6280
 - POUŽÍT DISTANČNÍ VLOŽKY NA BÁZI SILIKÁTU, NEBO BETONOVÉ
 - PŘI STAŽENÍ STĚN BEDNĚNÍ VNITŘNÍ TAHLE JE NUTNÉ PROVĚST VODOTĚSNÉ ZASLEPENÍ OTVORŮ
 - NUTNÉ OŠETŘOVÁNÍ PO BETONÁŽI ZAKRYTÍ A KROPENÍ, PODMÍNKY PRO BÍLÉ VANY
 - PRACOVNÍ SPÁRY DLE POTŘEB ZHOTOVITELE, ODSTRANÍ Z NICH CEMENTOVÉ MLÉKO
 - SPOJOVÁNÍ TĚSNÍČKICH PLECHŮ SVAŘOVÁNÍM
 - OPATŘENÍ PROTI BLUDNÝM PRŮDŮM DLE SŽ S13, TVAR VÝVODU KMB VIZ VÝKRES
 - DETAILY VIZ SAMOSTATNÝ VÝKRES
- CHRÁNĚNÍK VYVNŘ HLADKÉ S PROTAHOVACÍM DRÁTEM S UCPÁVKAMI A NIKY MUSÍ BÝT ZKONTROLOVÁNÝ A ODSOULÁZENÝ ZHOTOVITELEM KABELOVÝCH TRAS. VIZ SAMOSTATNÝ VÝKRES**

 Spolufinancováno Evropskou unií			
Jiná ověření:		Paré:	
Orientační schéma: 		Razítko oprávněné osoby:	
Revize:		Datum:	
000		27.09.2024	
Popis:		Kontroloval:	
Dokumentace PDPS		Ing. Tomáš Prokůš	
Podpis:		Datum:	
Stavebník/Investor:		Správa železnic, státní organizace	
Adresa:		Dlážděná 1003/7, 110 00 Praha 1	
Zástupce investora:		Stavební správa východ	
Adresa:		Nerudova 773/1, 779 00 Olomouc	
Zhotovitel díla:		Společnost Koj-Pře MORAVIA CONSULT Olomouc a.s.	
Adresa:		Legionářská 1085/8 779 00 Olomouc T: +420 585570444 E: moravia@moravia.cz	
Kontakt:		MCO	
Zhotovitel části/objektu:		MORAVIA CONSULT Olomouc a.s.	
Adresa:		Legionářská 1085/8, 779 00 Olomouc T: +420 585 570 444 E: moravia@moravia.cz	
Kontakt:		MCO	
Hlavní projektant (HIP):		Ing. Jiří Malina	
Specialista:		Ing. Jaroslav Sedláček	
Název stavby/akce:		Modernizace trati Brno-Přerov, 5. stavba Kojetín - Přerov	
Název části:		Mosty, propustky, zdi	
Název objektu/díleč části:		Žst. Chropyně, podchod v km 77,115	
Název přílohy:		Výkres tvaru NK DC3	
Název díleč části přílohy:		-	
Odpovědný projektant: Ing. Martin Chrástek		Měřítko: 1:100, 50 Formáty: 5 x A4	
Kraj: Zlínský		TUDU: 2101 Brno-hl.n. – Přerov	
Označení investora:		Označení investora: S621500937	
Stupeň dokumentace: Část:		Zakázka: 23-020-232-SR	
Objekt:		Označení části: D.2.1.4	
Příloha:		Označení objektu/komplexu: SO 27-19-02	
Revize:		Číslo přílohy (typ/pořadí): 2. 303	
Stupeň dokumentace:		Stupeň dokumentace: PDPS	
Smluvní datum zpracování:		Smluvní datum zpracování: 27.09.2024	
Označení investora:		Označení investora:	
Stupeň dokumentace: Část:		Stupeň dokumentace: Část:	
Objekt:		Objekt:	
Příloha:		Příloha:	
Revize:		Revize:	